

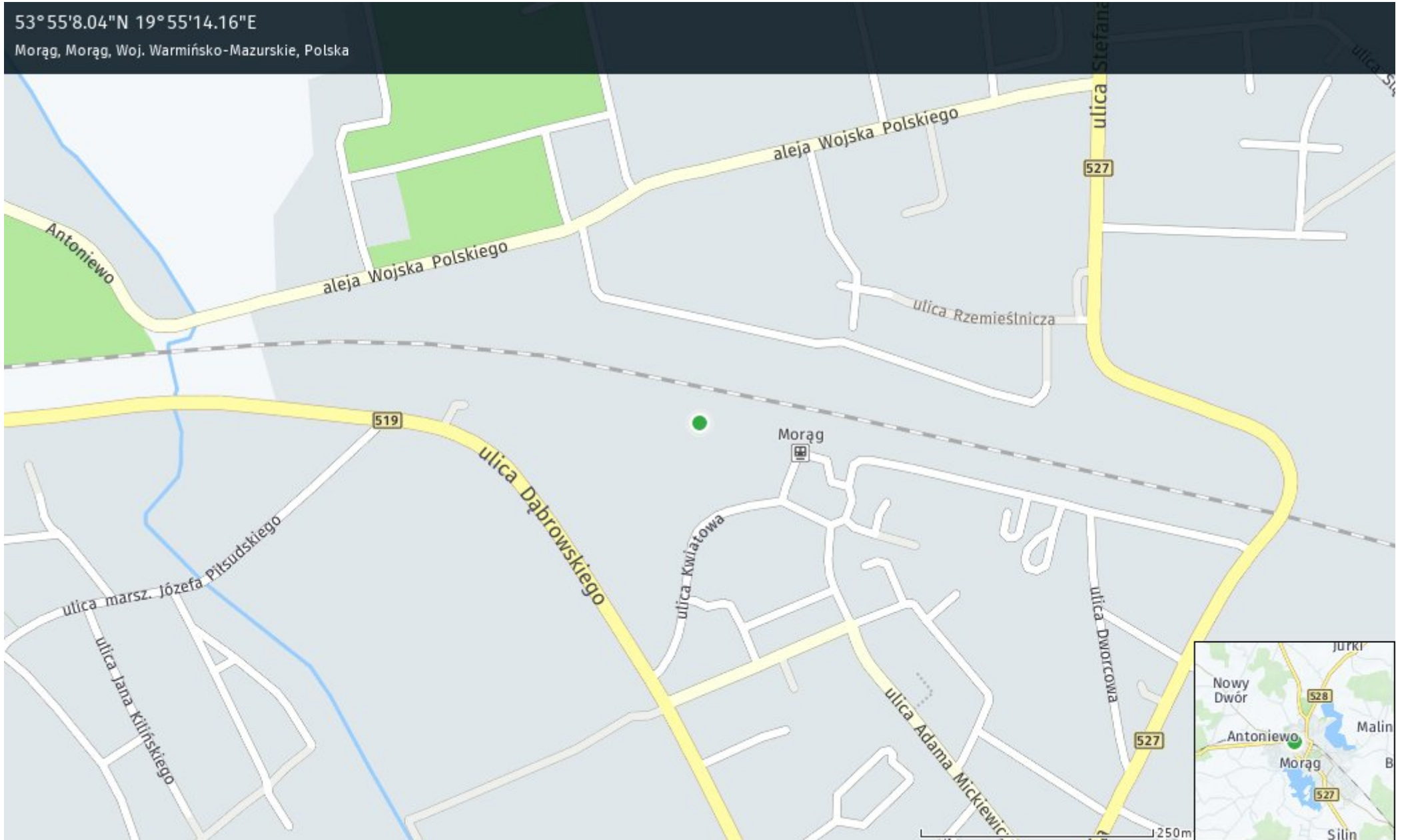
**OFERTA NIERUCHOMOŚCI: 24564**
**Morąg obręb 2 działka nr 4/47 zabudowana budynkiem socjalno-warsztatowym**

Województwo	Warmińsko-mazurskie
Powiat	Ostródzki
Gmina	Morąg
Adres	14-300 Morąg, Kwiatowa 5A
Pow. gruntu [m2]	803.00
Pow. budynku [m2]	181.00
Typ postępowania	Przetarg pisemny nieograniczony
Cena orientacyjna	98 000,00 zł
Opis	<p>Przedmiotowa nieruchomość gruntowa zabudowana, położona jest w Morągu, w gminie Morąg, powiecie ostródzkim, woj. warmińsko-mazurskim. Miasto Morąg zlokalizowane jest na Mazurach Zachodnich, na pograniczu północno-zachodniej części Pojezierza Olsztyńskiego oraz Pojezierza Iławskiego. Działka nr 4/47 znajduje się w północno-zachodniej części miasta, w bezpośrednim sąsiedztwie torów kolejowych oraz budynków mieszkalnych i usługowych. Nieruchomość nie posiada bezpośredniego dostępu do drogi publicznej. Bezpośredni dojazd do nieruchomości odbywa się działką gruntu nr 4/37 obręb 2 Morąg o nawierzchni gruntowej, na której to przy sprzedaży zostanie ustanowiona służebność przejścia i przejazdu.</p> <p>Działka nr 4/47 kształtem przypomina trapez, posiada łagodną konfigurację. Na nieruchomości posadowiony jest budynek byłej parowozowni. Niezabudowany teren nieruchomości porośnięty jest trawą, pojedynczymi drzewami. Nieznaczna część działki utwardzona jest płytami betonowymi, na działce znajduje się również kanał rewizyjny. Nieruchomość nie została ogrodzona. Przez działkę przebiegają sieci: wodociągowa, kanalizacyjna, elektroenergetyczna oraz telekomunikacyjna.</p> <p>Budynek byłej parowozowni wykorzystywany był jako warsztat. Budowę budynku zakończono w 1987 r. Jest to obiekt parterowy, niepodpiwniczony, z dachem dwuspadowym, krytym papą. Powierzchnia zabudowy budynku wynosi 181[m2], powierzchnia użytkowa 134[m2]. Ściany budynku są murowane z cegły, fundamenty wylewane z betonu, stolarka drzwiowa i wrota drzwiowe stalowe, okna drewniane, posadzka betonowa. Obiekt jest orywnowany. Ściany niewyglądzone, pomalowane, wymagają odświeżenia i uzupełnienia ubytków. Budynek wyposażony jest w instalację wodno-kanalizacyjną oraz elektryczną (instalacje odłączone), brak ogrzewania. Budynek wymaga generalnego remontu.</p> <p>Nieruchomość obciążona jest umową najmu, zawartą na czas nieoznaczony z jednomiesięcznym okresem wypowiedzenia.</p> <p>Niniejsze ogłoszenie nie stanowi oferty w rozumieniu art. 66 Kodeksu cywilnego.</p>
Status prawny	EL20/00027457/3
Szerokość i długość geograficzna	53.9189 N, 19.9206 E
Data	2020-11-19
Typ	sprzedaż
Informacje planistyczne	Zgodnie z ustaleniami miejscowego planu zagospodarowania przestrzennego obszaru miasta Morąg stanowiącymi treść Uchwały nr III/20/14 Rady Miejskiej w Morągu z dnia 30.12.2014 r. przedmiotowa nieruchomość położona jest na terenie oznaczonym symbolem „2UM” - tereny zabudowy usługowej z mieszkalną.
Kontakt	Anna Urynowicz
	(58) 721-49-58, 691-501-165
	anna.urynowicz@pkp.pl
	PKP S.A. Oddział Gospodarowania Nieruchomościami ul. Dyrekcyjna 2-4, 80-852 Gdańsk

OFERTA NIERUCHOMOŚCI: 24564

53°55'8.04"N 19°55'14.16"E

Morąg, Morąg, Woj. Warmińsko-Mazurskie, Polska



OFERTA NIERUCHOMOŚCI: 24564



Nieruchomości PKP